

# MEMÒRIA

## 2024

# FUNDACIÓ acidH

Seu social:

C/ Siracusa, núm. 53  
08012 – Barcelona

Seu administrativa:

C/ Ventalló, núm. 27 - 29  
08025 - Barcelona

Telf. 93-219-36-51

E-mail – [fundacioacidh@acidh.org](mailto:fundacioacidh@acidh.org)

Web – [www.acidh.org](http://www.acidh.org)



# INDEX

1. Presentació Memòria 2024
2. Les persones amb funcionament intel.lectual límit
3. Patronat
4. Servei de suport a l'exercici de la capacitat jurídica
5. Servei de suport futur
6. Servei d'assessorament socio-jurídic
7. Altres activitats
8. Informació econòmica
9. Voluntaris, donants, entitats i empreses col·laboradores



# PRESENTACIÓ MEMÒRIA 2024



Benvolguts/des,

Us any més volem apropar-vos i fer-vos un petit resum de les nostres activitats.

Son moltes les accions que realitzem al llarg de l'any però del 2024 volem destacar:

- Incorporació de la Sra. Myriam Torrella Raymond com a Directora General de l'acidH.
- Inauguració de la nova seu de la Fundació acidH situada a Barcelona, C/ Ventalló, 27 – 29.
- Nova imatge corporativa.
- Aprovació de l'Acord de Govern sobre el Pla director de serveis de suport a les persones amb discapacitat en l'exercici de la seva capacitat jurídica

Tot seguit us presentem la MEMORIA 2024.

Patronat



# LES PERSONES AMB FUNCIONAMENT INTEL·LECTUAL LÍMIT

Les persones amb funcionament intel·lectual límit són aquelles que tenen un quocient intel·lectual entre el 70 i 85, essent el 85 i el 115, just per sota del que considera l'Organització Mundial de la Salut dins de la normalitat.

A més presenten un dèficit en la capacitat al menys en dues de les següents àrees: comunicació, cura personal, vida domèstica, habilitats socials/interpersonals, utilització dels recursos comunitaris, autocontrol, habilitats acadèmiques, treball, oci, salut i seguretat.

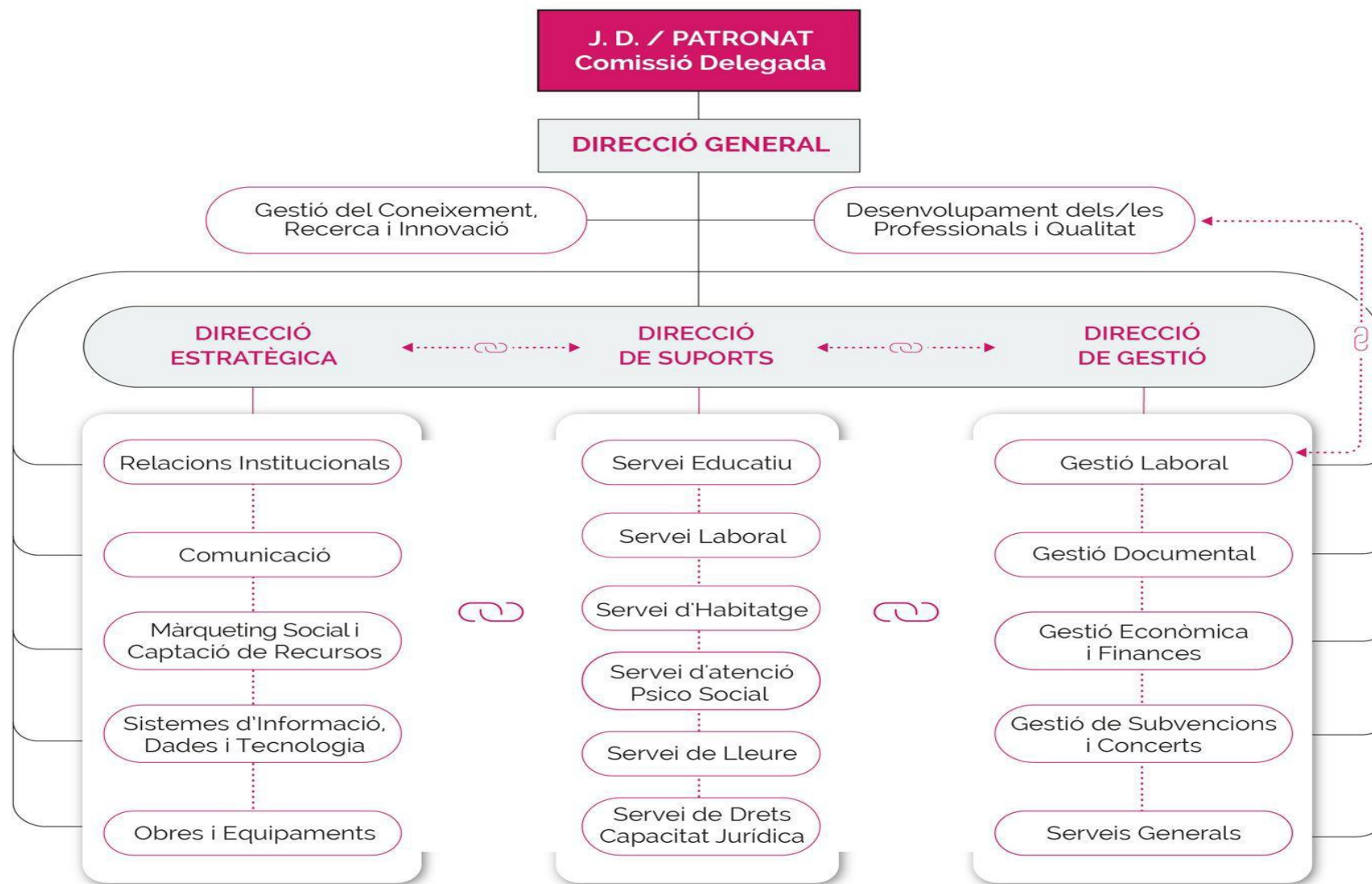
Aquests dèficits no impedeixen un bon grau d'autonomia en les activitats de la vida diària però sí fan que siguin persones especialment vulnerables amb dificultats personals i socials per enfrontar-se a les exigències d'un entorn competitiu essent necessari un suport limitat continu o discontinu.



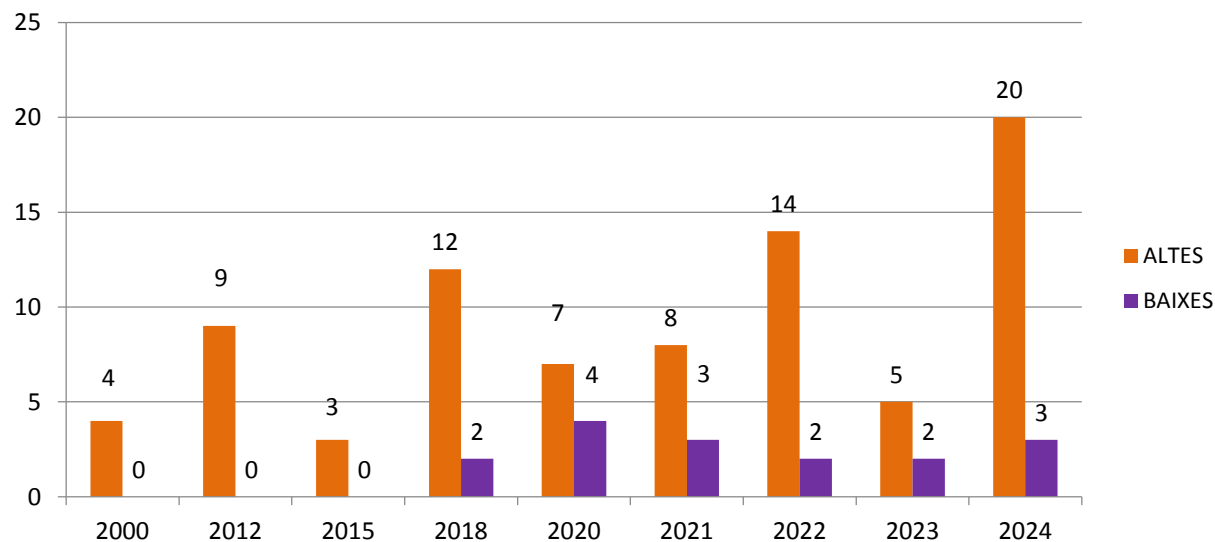
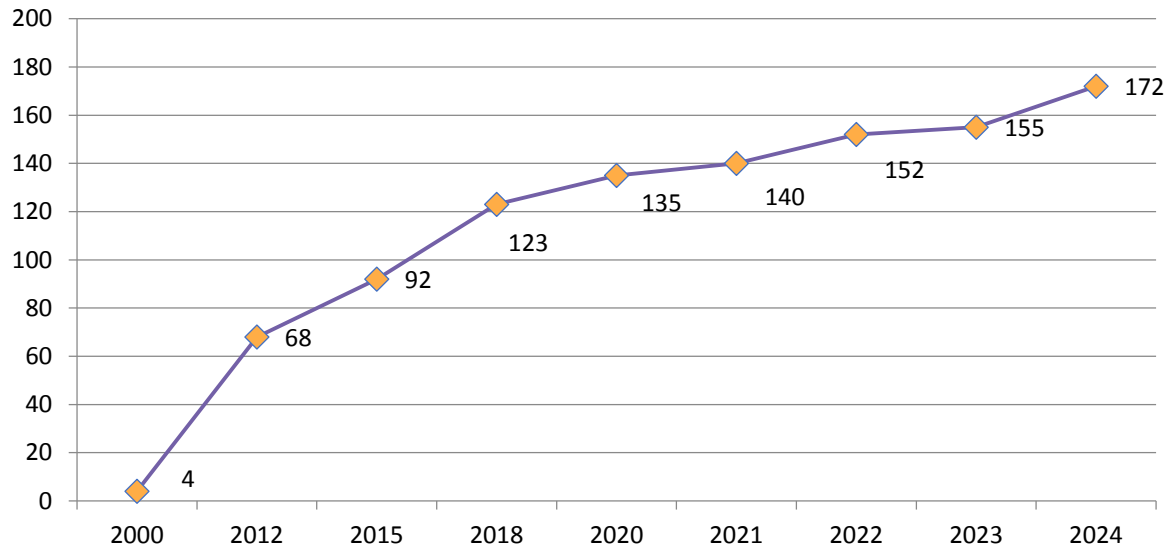
# PATRONAT

Presidenta	Sra. Pia Ferrer i Jeremias
Vicepresident	Sr. Antoni Bacells Sanahuja
Secretari	Sr. Miquel Fito i Badal
Tresorer	Sr. Pius Camprubí Jamila
Vocals	Abadia de Montserrat – Sr. Daniel Juliol Galí Sr. Ismael Adell i Hierro Sr. Esteve Cabre i Puig Sr. Lluís Pedrerol i Durall Sr. Ferran Duran Azema Sr. Xavier Orozco Delclos Sr. Jaume Padròs i Selma
Directora General Gerent	Sra. Myriam Torrella Raymond Sra. Silvia Garcia Nogué





# SERVEI DE SUPORT A L'EXERCICI DE LA CAPACITAT JURÍDICA



El servei de suport a l'exercici de la capacitat jurídica té per objectiu cobrir les necessitats de suport, protecció i garantia dels drets personals i patrimonials, i promoure l'autonomia de les persones amb funcionament intel·lectual límit amb mesures de suport judicials o notariaus en els termes que estableixi la corresponent resolució judicial o escriptura. El servei vetlla per a que les persones amb necessitats de suport gaudeixin d'un desenvolupament integral que afavoreixi la seva inclusió i participació plena en tots els àmbits de la vida social.

A data 31 de desembre de 2024 la Fundació dona suport a l'exercici de la capacitat jurídica a 172 persones.

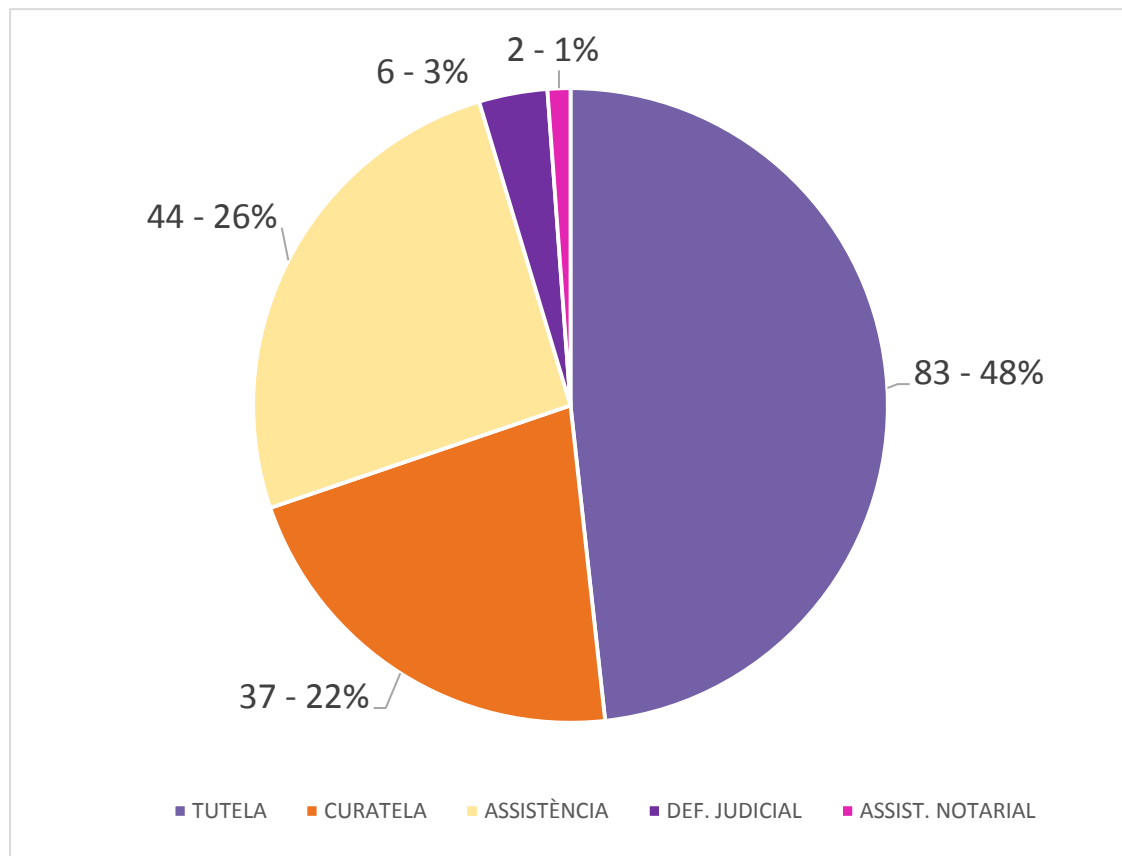
L'any 2023, les persones que han rebut suport per les entitats de Catalunya han estat 10.206 persones.

# SERVEI DE SUPORT A L'EXERCICI DE LA CAPACITAT JURÍDICA

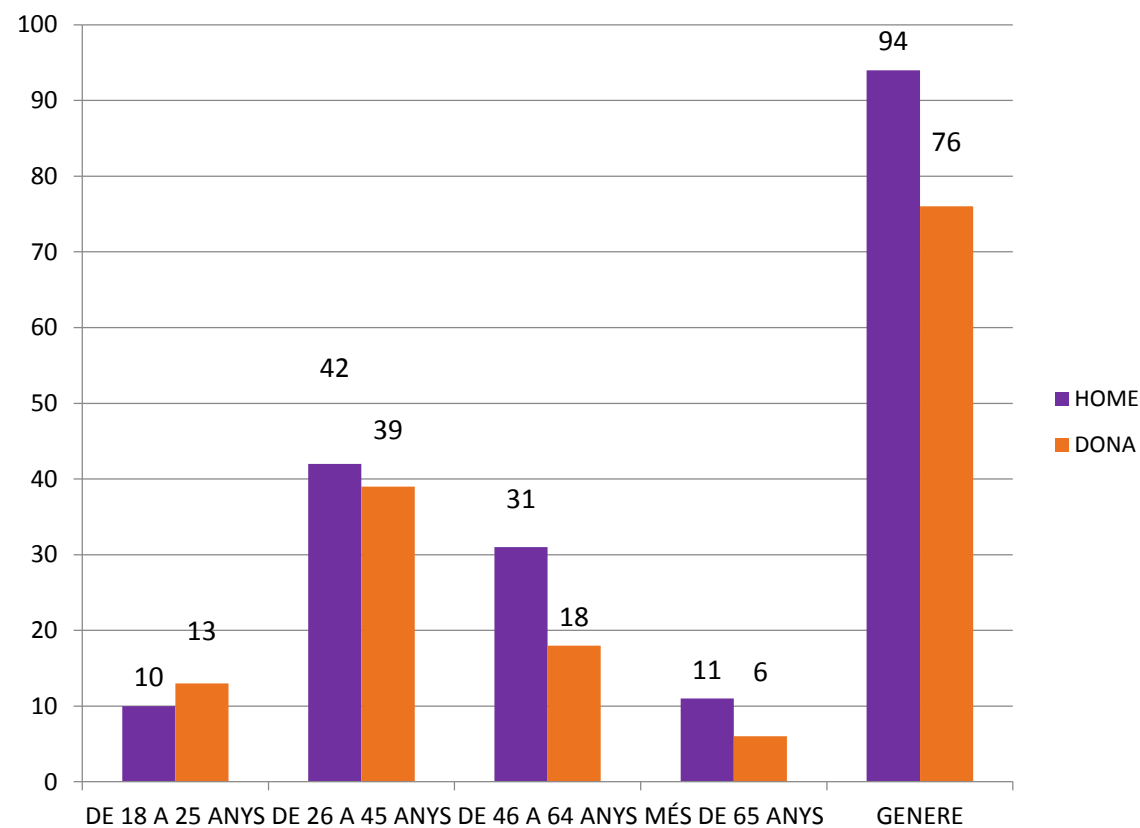


La Fundació acidH en dades:

## FIGURES DE SUPORT



## EDAT - GÈNERE

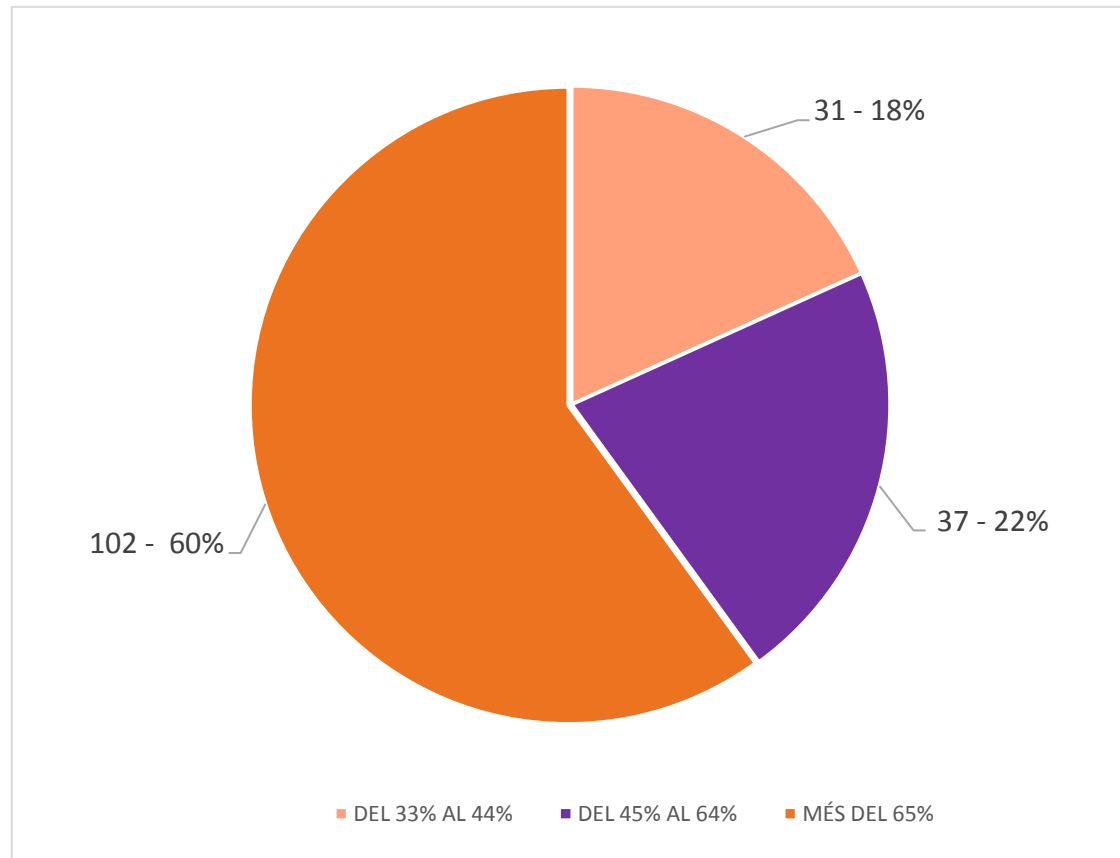


# SERVEI DE SUPORT A L'EXERCICI DE LA CAPACITAT JURÍDICA

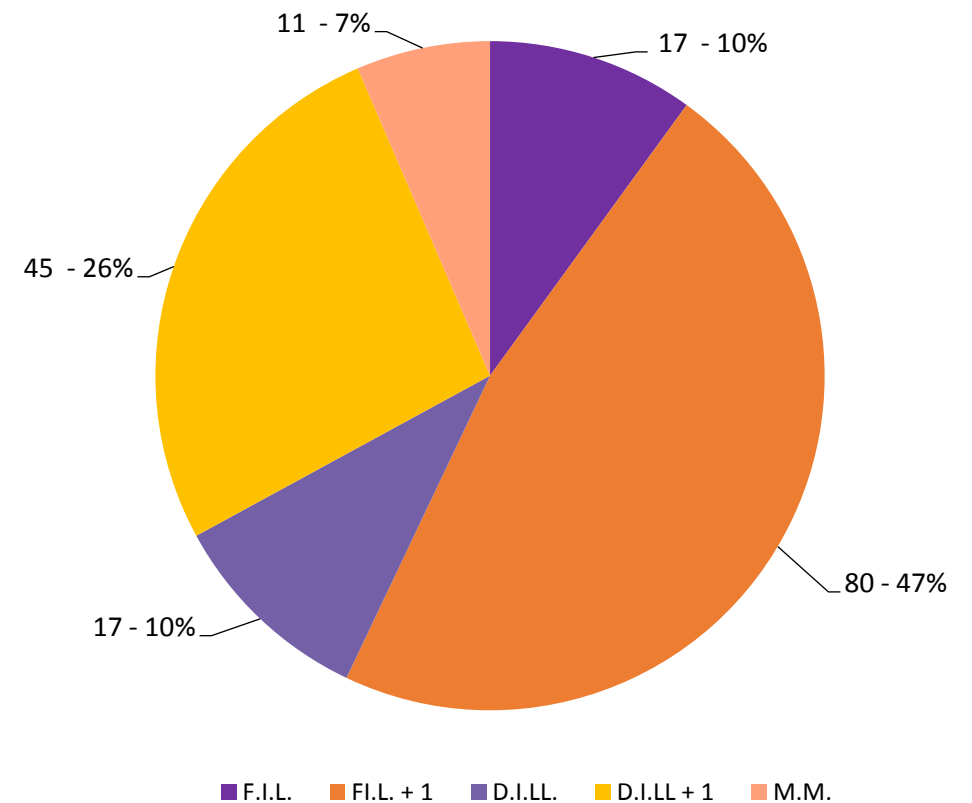


La Fundació acidH en dades:

## % DISCAPACITAT

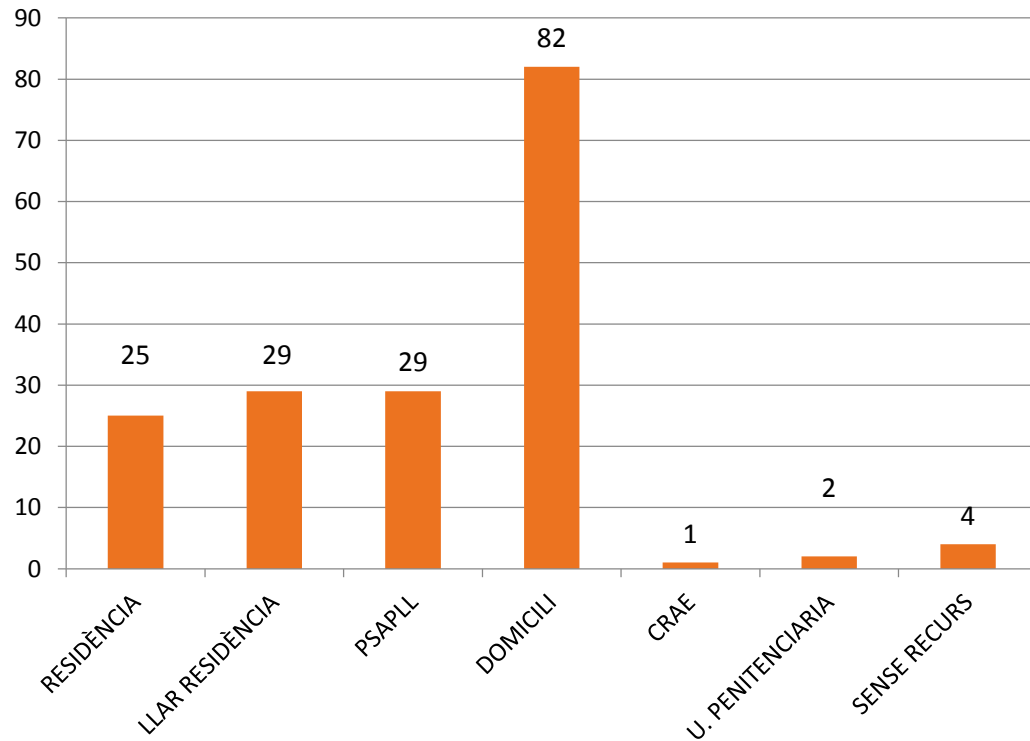


## DIAGNÒSTIC

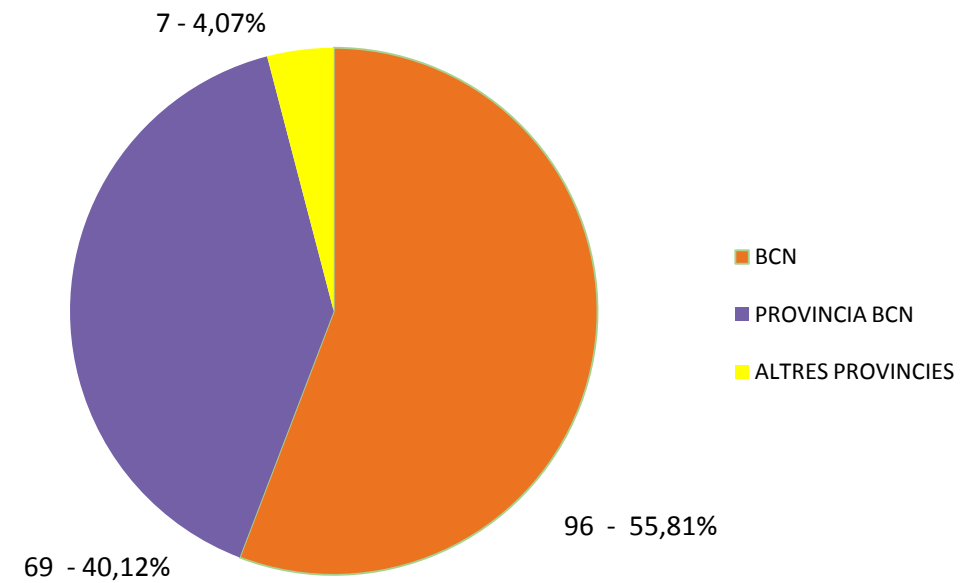


La Fundació acidH en dades:

## HABITATGE

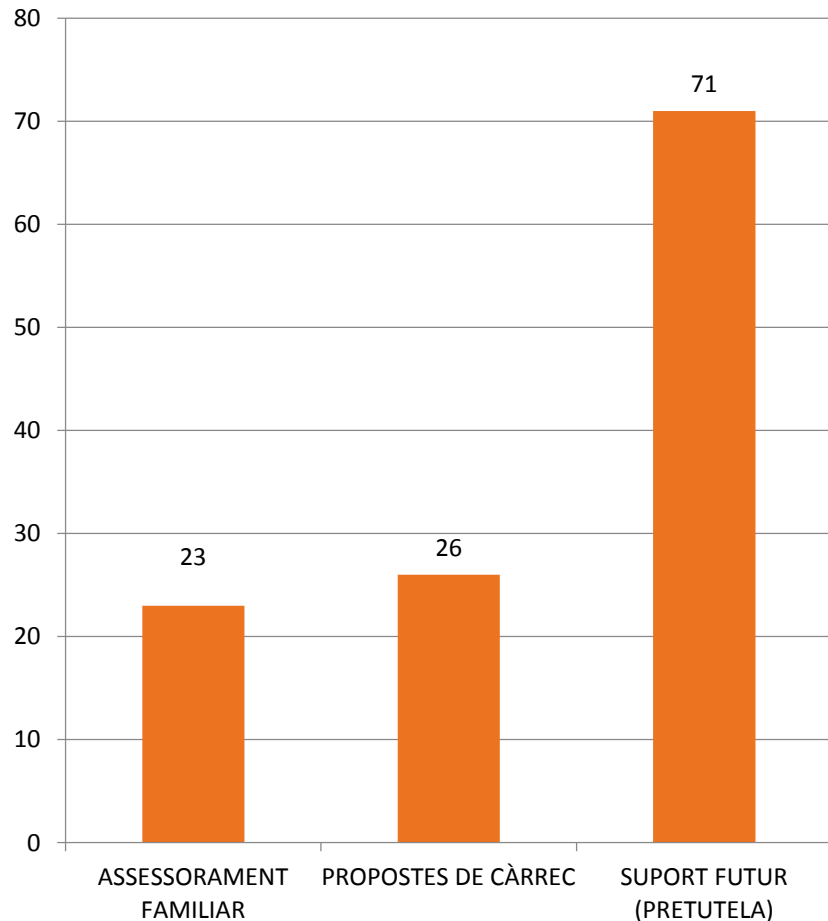


## POBLACIÓ



# SERVEI DE SUPORT FUTUR

## SERVEI D'ASSESSORAMENT SOCIO-JURÍDIC A LES FAMÍLIES



El **servei de suport futur** assessora i prepara a aquelles persones i famílies que han optat per a que en el futur sigui la Fundació ACIDH la que exerceixi l'assistència cap al seu familiar. Aquest servei assumeix el compromís i la responsabilitat amb la persona, la família i la societat de que un cop els pares-assistents no hi siguin la Fundació acceptarà el càrrec de suport.

Al llarg del 2024 el servei de suport futur ha atès a 71 persones.

El **servei d'assessorament socio-jurídic a les famílies** ofereix informació i assessorament sobre les figures jurídiques de protecció i els seus procediments: provisió de suports, exercici del càrrec, etc... També assessora i informa sobre les entitats de suport i els recursos socials adreçats a les persones amb funcionament intel·lectual límit o discapacitat intel·lectual lleugera.

Durant l'any 2024 s'han atès un total de 23 consultes d'assessorament i s'han estudiat 26 propostes de càrrec.

# FORMACIÓ

Des de la Fundació ACIDH hem donat formació mitjançant l'acolliment d'estudiants en pràctiques d'educació social, oferint la xerrades, entre d'altres. Els professionals de l'entitat hem rebut formació a l'assistir a les jornades de formació organitzades per la Coordinadora Tutelar i altres entitats del sector.

Els 16 professionals de l'entitat han rebut formació.

# XARXES

La necessitat d'unir esforços i forces, per tal de que la nostra veu es senti més i més lluny, ha fet que ens associem a entitats de segon grau que tenen com a finalitat defendre els interessos comuns de les entitats membres.

Formen part de:

Coordinadora Tutelar (activitat – suport exercici capacitat jurídica)  
Coordinadora Catalana de Fundacions (forma jurídica – fundació)  
Taula del Tercer Sector (col·lectiu)



## ALTRES ACTIVITATS

La Fundació ACIDH al 2023 va assumir la Presidència de l'Associació Coordinadora Catalana d'Entitats Tutelars (Coordinadora Tutelar). La Coordinadora Tutelar és una Associació d'entitats dedicades a la tutela i a l'atenció de les persones incapacitades a través de les diverses institucions tutelars que legalment estan establertes. L'Associació és una entitat de caràcter voluntari, sense afany de lucre.

L'Associació té com finalitat aconseguir la coordinació de les entitats que es dediquen a la tutela de les persones incapacitades per tal de millorar l'atenció als tutelats i la defensa dels seus drets mitjançant la coordinació de tots els esforços que es desenvolupin en aquest camp.

La Coordinadora Tutelar agrupa a 23 entitats tutelars d'arreu de Catalunya que tutel·len a persones dels tres col·lectius: discapacitat intel·lectual, malalts mentals i gent gran.



# INFORMACIÓ ECONÒMICA



## INGRESSOS

CONCEPTE	IMPORT	%
Finançament públic	604.414,28	85,51
Finançament privat	58.450,00	8,27
Finançament propi	43.989,01	6,22
<b>TOTAL INGRESSOS</b>	<b>706.853,29</b>	<b>100,00</b>

## DESPESES

CONCEPTE	IMPORT	%
Sous i salaris	426.762,31	74,53
Arrendaments	56.004,59	9,78
Serveis professionals independents	23.077,42	4,03
Despeses de gestió	44.679,85	7,80
Despesa financera	2.721,88	0,48
Amortització	19.357,44	3,38
<b>TOTAL DESPESA</b>	<b>572.603,49</b>	<b>100,00</b>

<b>RESULTAT</b>	<b>134.249,80</b>
-----------------	-------------------

# VOLUNTARIS, DONANTS, ENTITATS I EMPRESES COL·LABORADORES

## VOLUNTARIS

La Fundació ACIDH al llarg del 2024 ha comptat amb la col·laboració desinteressada de 2 voluntaris que han desenvolupat tasques de suport en la gestió administrativa.

Des d'aquest espai volem agrair-vos la vostra dedicació desinteressada.

## DONANTS, ENTITATS I EMPRESES COL·LABORADORES

Donants particulars

L'Agrícola Regional, S.A.

Dept. de Drets Socials – Generalitat Catalunya

Fundació Abadia de Montserrat 2025

Diputació de Barcelona



# GRÀCIES

[fundacioacidh@acidh.org](mailto:fundacioacidh@acidh.org)

[www.acidh.org](http://www.acidh.org)

-

93 219 36 51



**Som comunitat.**  
**Fem comunitat.**  
**Incidim en la comunitat.**